

# **BARRIENDO-RE-MI-FA-SOL**

## **NECESIDADES TÉCNICAS**

### **ESCENARIO**

Teatro a la italiana con cámara negra

### **SONIDO**

- \*9 micrófonos ( 1 flauta, 1 saxo, 2 piano, 5 batería) con sus pies de tipo jirafa.
- \*3 micrófonos inalámbricos ( 2 de diadema -voces-, 1 saxo).
- \*6 micrófonos para suelo.
- \*1 caja de inyección (para contrabajo).
- \*4 monitores con envíos independientes.
- \*2 side-fils.
- \*1 mesa de 24 canales.
- \*1 reverb.

### **ILUMINACIÓN**

- \*Una mesa de 24 canales mínimo.
- \*24.000 W en focos.
- \*Luz ultravioleta para luz negra (consultar)
- \*Tiempo de montaje..... Seis horas.
- \*Tiempo de desmontaje..... Una hora.

OTROS: (Si se hace con músicos en directo)

- Un piano (afinado)
- 3 atriles de color negro.

**DISPOSICIÓN DE LOS MÚSICOS Y LAS MEDIDAS EN EL ESCENARIO**



3  
mts

piano

Saxos y  
flauta

contrabajo

batería

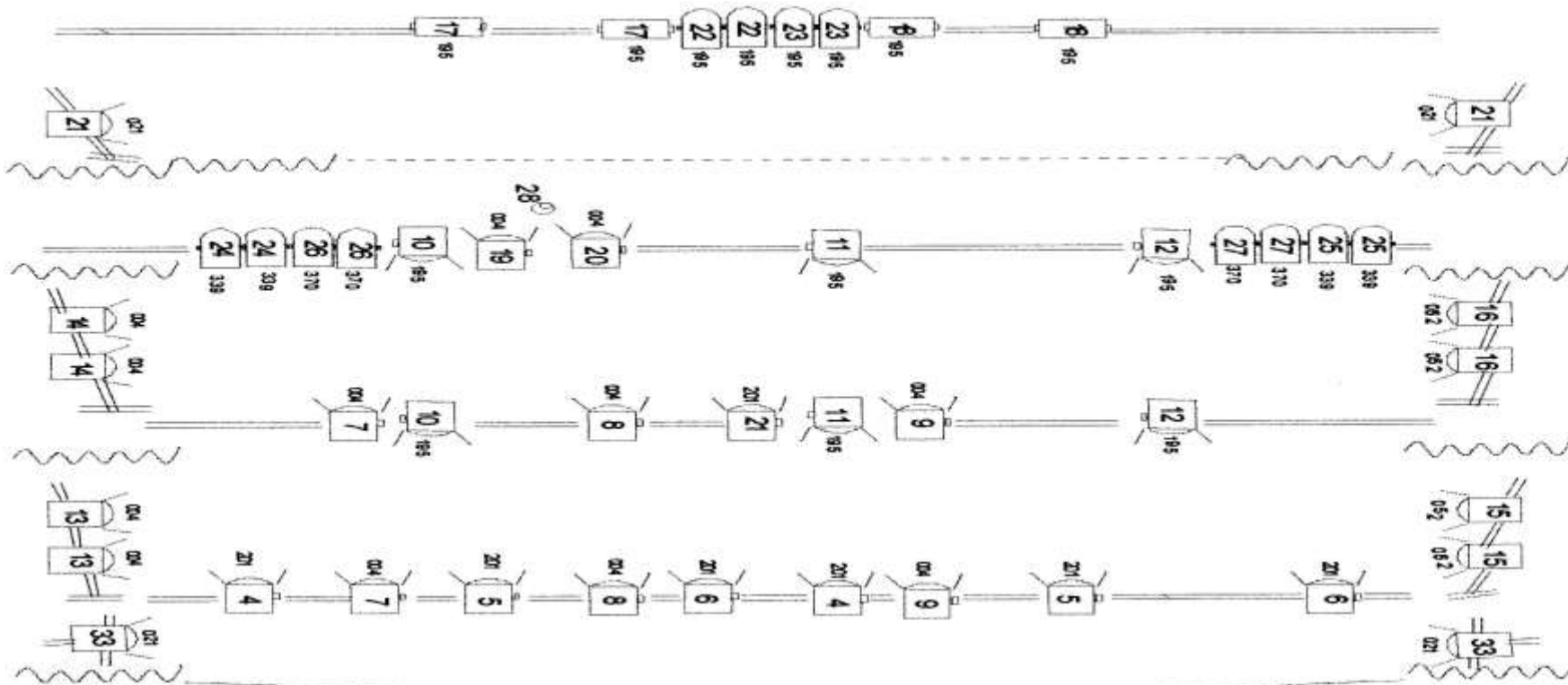
6  
MTS

TELON DE FONDO DE TRANSPARENTE

ESCENOGRAFÍA DE LA  
COMPAÑÍA

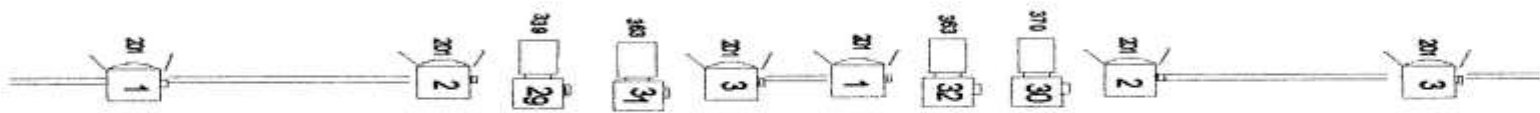
LUZ ULTRAVIOLETA





## BARRIENDO-RE-MI-FA-SOL

### La Lavandería



- LEYENDA**
-  Panorama 1kw
  -  PC 1kw
  -  Bombilla 60w  
6 Calles y 2 soportes para suelo.
  -  Recorte 1kw  
(con porta-gobos)
  -  PAR  $\begin{matrix} 4 \\ 1 \\ 5 \\ 8 \end{matrix}$

- LEE 004
- LEE 021
- LEE 195
- LEE 201
- Rosco 339
- Rosco 363
- Rosco 370

EL COLOR DE LA MÚSICA  
O EL HADA DE LOS COLORES